

管理番号

N10955

動作確認チェックシート {条件付きOK、修理/交換必要あり}

検査日	2024年1月12日	(機械の仕様・規格を記入する。)			
商品名	蒸着装置	本体電源3相	200V 75A	圧空	7kgf/cm ²
型式	EVC-1701改造、オーバーホール	EB GUN電源3相	200V 60A	EB GUN電源	10K/8K V
メーカー名	ANELVA	周波数	50Hz	ローターリーポンプ	ALCATEL2063
機械Ser.No	EVP-27421-1	水量本体	3kgf/cm ² 6L/min	クライオポンプ	ANELVL CAP-121
製造年月	2002年	電子銃	7kgf/cm ² 14L/min	重量	1.2t

	チェック項目	主な確認内容	チェック(○×)
1	外観	筐体・キャスター・継手・スイッチ等に著しいキズ・破損・動作不良はないか。	○
2	起動動作	POWER ON時に異常(異音・異臭・漏電・暴走・アラーム表示等)はないか。	×※1
3	SW設定	SWの機能は正常か。	×※2
4	保管・出荷準備	水抜き・ビス締め・清掃・入庫元に関するシール等を取り除く。	○
5	確認シール	動作確認済シールを貼る	○

備考(動作確認内容・不具合内容等)

機器の仕様・規格を満たす事を確認する。

1 到達真空度確認

3.8×E-5Pa良好

4 基板動作

回転良好→動画有り

加熱良好→100℃確認

2 真空室内動作

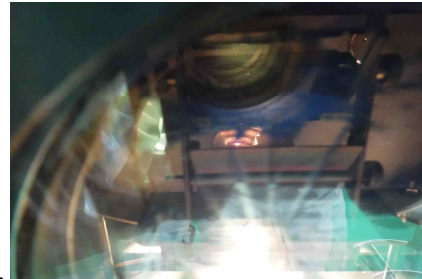
真空室水冷良好

電子銃水冷良好

内部ヒーター良好

センサー引き出し良好

5 蒸着確認良好



3 ルツボ動作

回転良好→動画有り

シャッター開閉良好→動画有り

※1 チャンバー裏面冷却用水冷ライン部分の腐食で水漏れ有り

修理必要(見積書有り)

基板加熱時にMONI画面の基板動作加熱の表示が反映しない

※2 イオンゲージコントローラーSW接触不良にて交換必要

在庫有り

※詳細は別紙参照

取扱説明書(無)

修理・改造履歴

年月日	修理・改造記録	作業者

File Maker入力

(備考欄コメント)

[責任者]

動作(OK) 作業工数[80H]

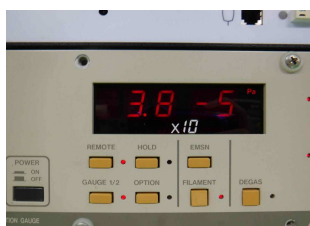
検査担当者[今村 和彦]

ユーザー名[]出荷日 年 月 日



ASA INDEX

到達真空度確認



基板加熱



装置パネル



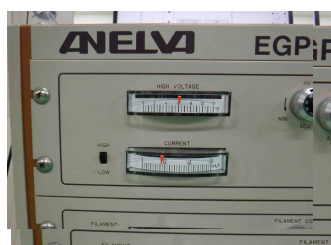
EB 電源



電源ON確認



HV CURRENT



HV: 0kV
CURRENT: 0.4A

FILAMENT

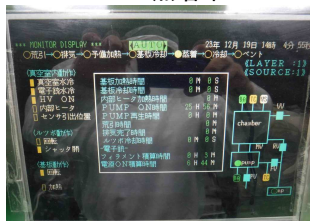


SEEEP CURRENT



FILAMENT: 22A

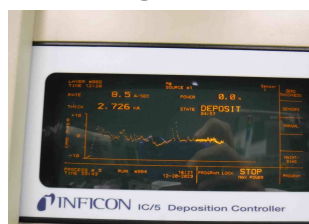
AUTO蒸着中



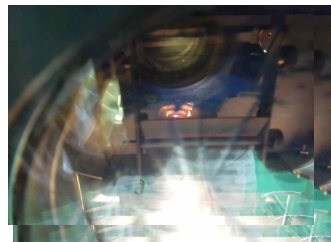
AUTO冷却中



Ag蒸着中



基板加熱



RATE: 8.5 Å/SEC

チャンバー裏面状態
冷却ラインに腐食により水漏れ発生



基板加熱中に表示無



イオンゲージコントローラーSW接触不良



動作確認は、在庫品のパネル使用

るつぼ



るつぼ欠品合計4個必要です
(3個欠品1個は変形しています)

表示無